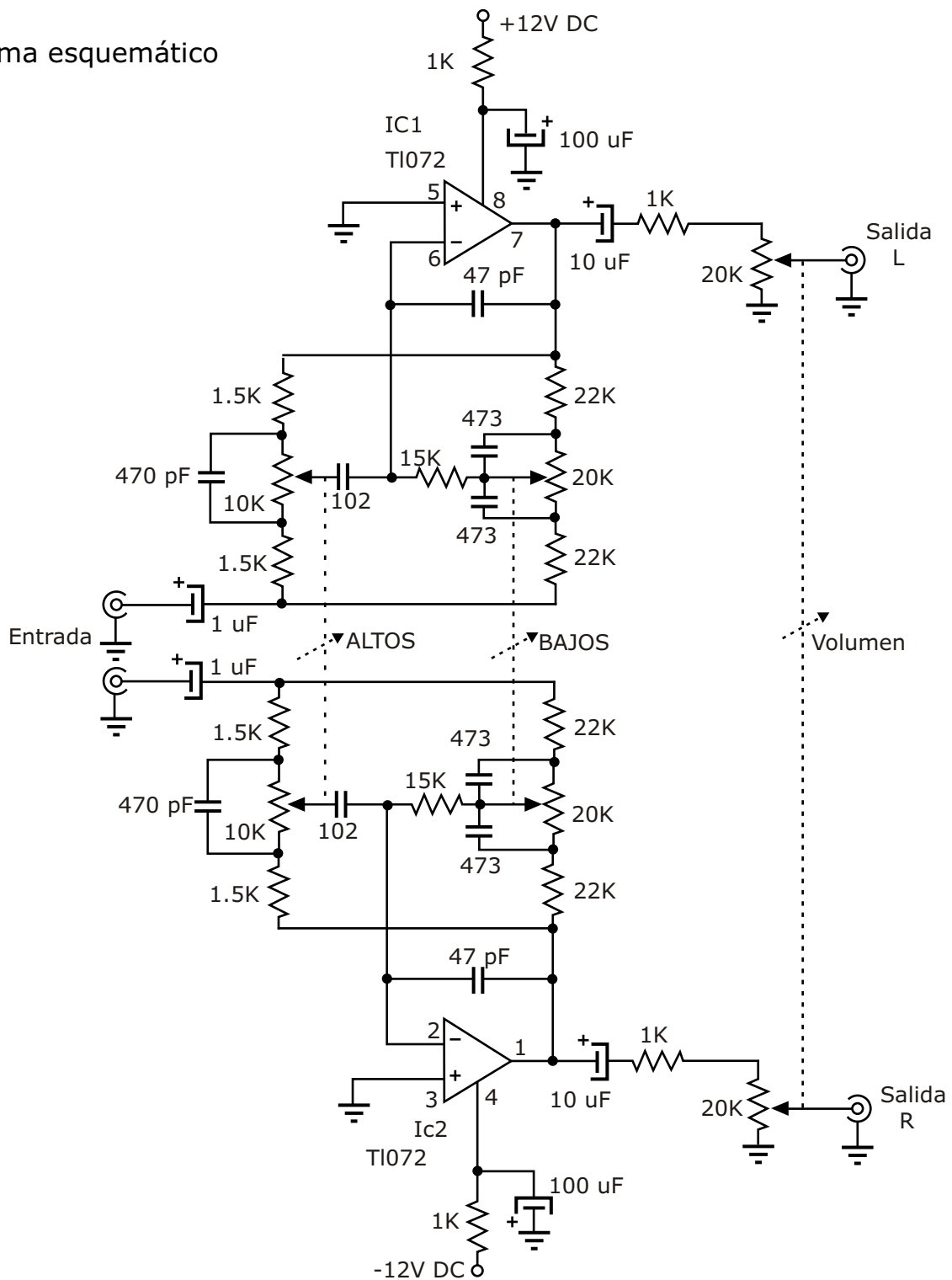


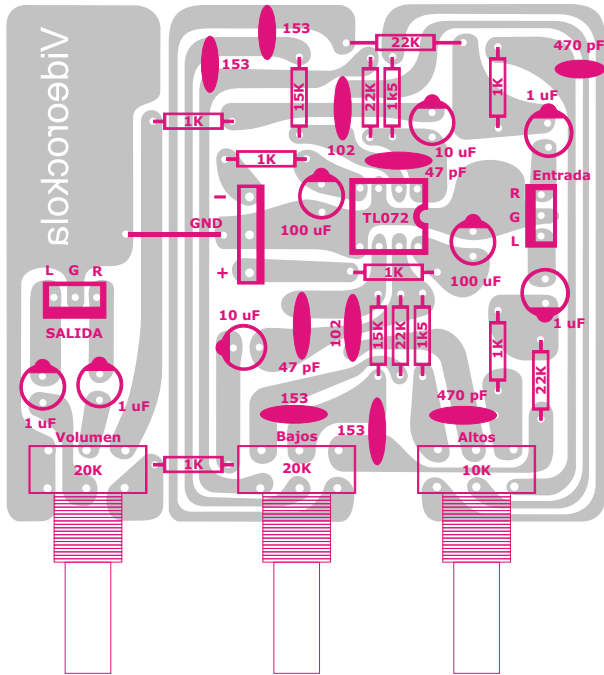
Preamplificador estereo con tonos

Diagrama esquemático

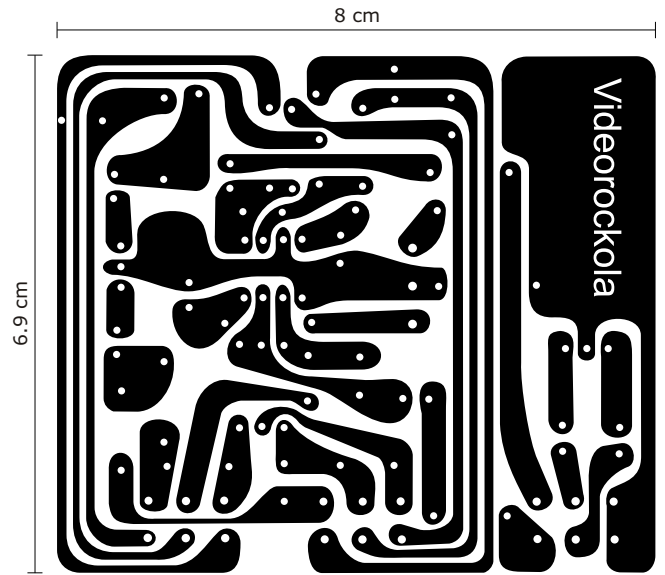


NOTA: Los condensadores de 0.047 (473) se pueden reemplazar pos 0.015 (153) y de esa manera cambiar la respuesta de bajos. Use los que mas le gusten.

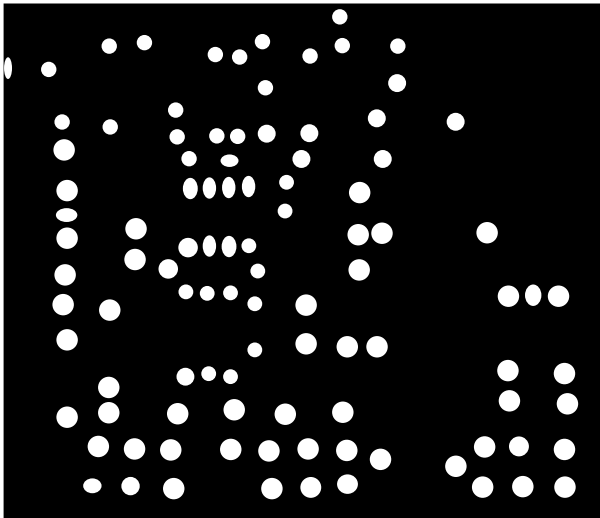
Preamplificador estereo con tonos



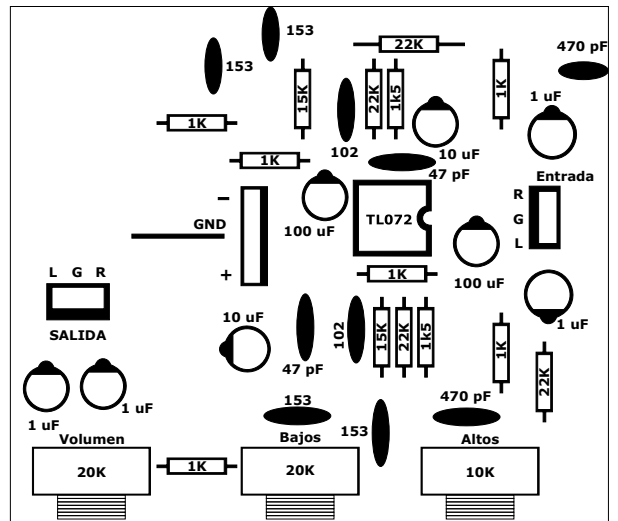
Ubicación de los componentes



Circuito impreso al derecho

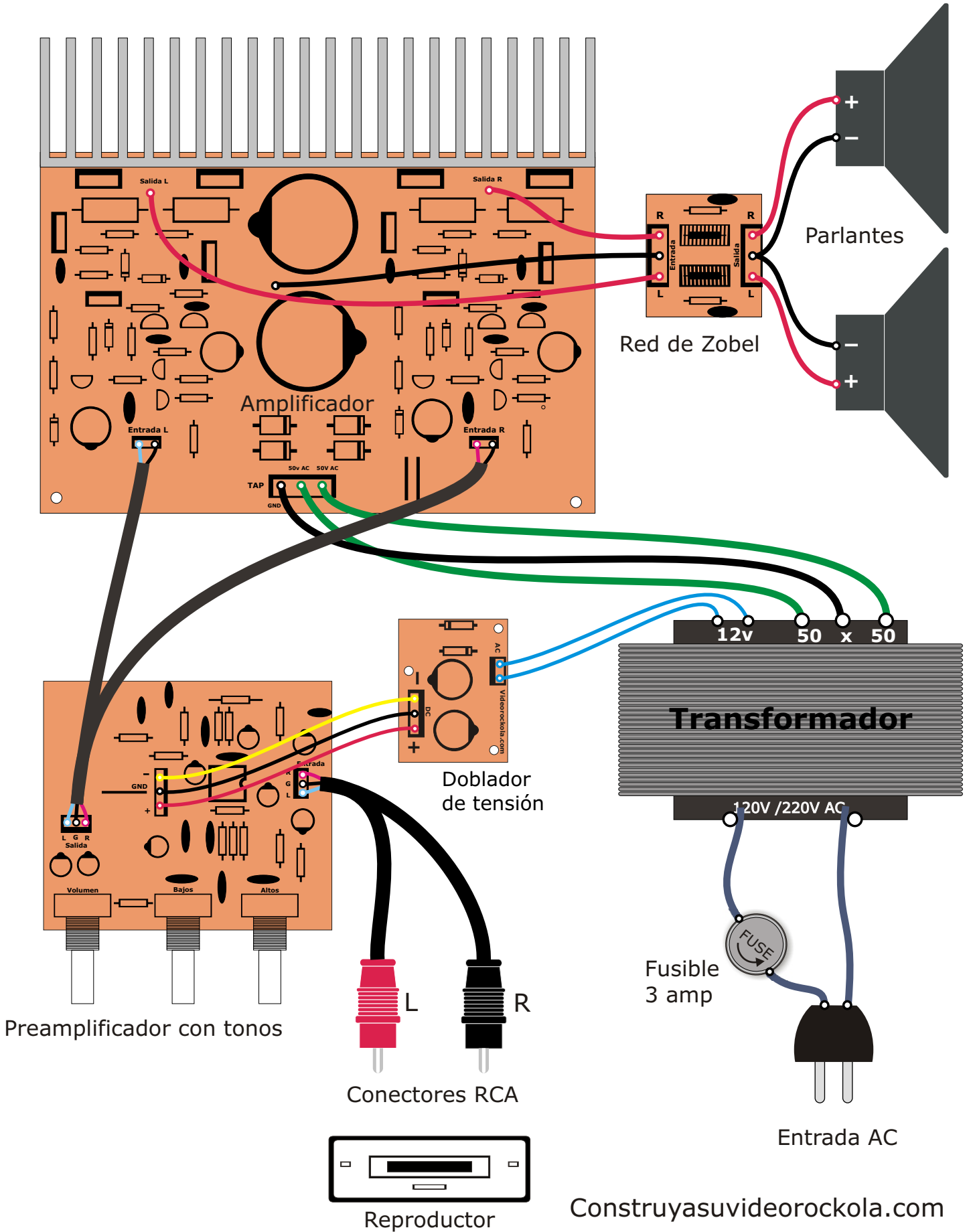


Máscara de antisolder

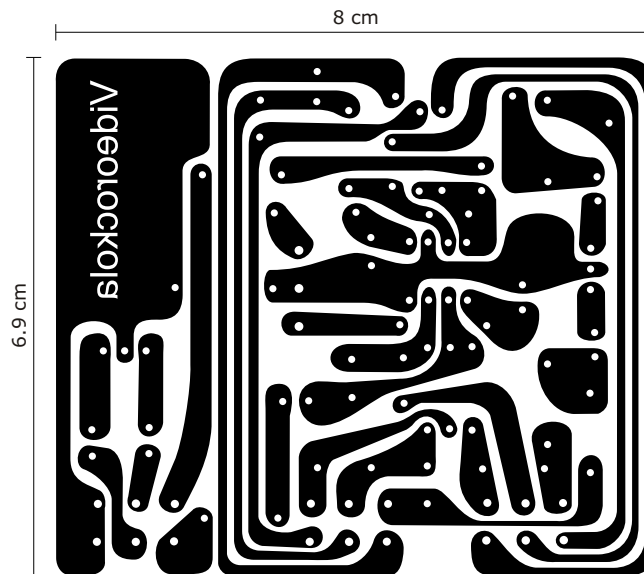


Máscara de componentes

Diagrama de conexión



Circuito impreso en modo espejo para imprimir con el método de planchado



Lista de materiales

Resistencias de ¼ de vatio

- 4 Resistencias de 1 K (café, negro, rojo)
- 4 Resistencias de 1.5 K (café, verde, rojo)
- 4 Resistencias de 22 K (rojo, rojo, naranja)
- 2 Resistencias de 15 K (café, verde, naranja)

Condensadores

- 2 Condensadores de 100 μ F / 16 voltios
- 2 Condensadores de 10 μ F / 16 voltios
- 2 Condensadores de 47 pF cerámico
- 2 Condensadores de 470 pF (471) cerámico
- 2 Condensadores de 0.001 μ F (102) poliéster
- 4 Condensadores de 0.047 μ F (473) poliéster o 0.015 μ F (153)
- 4 Condensadores de 1 μ F / 16 voltios

Circuito integrado JRC **4558** o **TI072**

2 Potenciómetros de 20 K y 1 de 10K

Puede construir la fuente simétrica o el doblador de tensión para alimentar este proyecto. Encuentrelos en nuestra sección de proyectos